

Verbrauch / Air consumption: n.a. /cycle / Schaltzyklus

Kabellängen / cable length

(Längen ab Anschlusspunkt Medienschlauch berücksichtigt - angegebene Kabel im Lieferumfang enthalten)
(Length considered from connection point of media hose - mentioned cables included in scope of delivery)

von / from	zu / to	Länge / length
Bedienpult (MMI) Operator panel (HMI)	Maschine / Hauptschaltschrank Machine / Main switch cabinet	15 m
Energieeinspeisung (Kundenschnittst.) Media supply (interface customer)	Maschinenanschlusspunkt Connection point machine	5 m
Sicherheitseinrichtung Safety unit (Scanner, door contact,...)	Hauptschaltschrank Main switch cabinet	15 m
Ext. Drucker Ext. printer	Bedienpult (MMI) Operator panel (HMI)	15 m
Ext. Schaltschrank Ext. control panel	Maschine Machine	n/a

Zul. Belastung / Admissible load: 1500 kg

Material / Material of construction: Edelstahl 1.4301 / AISI 304

Oberflächen / Surfaces:

Verkleidung 240er Korn geschliffen / Cladding grinded grit 240

Lastaufnahme Exzenterschleif / Load pick-up excentric grinding

Höheneinstellung der Lastaufnahme / Height settings of load pick up

Werte beziehen sich auf Maße "Xn" / Values refer to the dimensions "Xn"

Höhen sind kundenseitig einstellbar / heights can be field adjusted

- 4 X= 1546 Obere Höhe
- 3 X= 1498 Mischhöhe MCG1600
- 1 X= 1090 untere Endlage, Aufnahmehöhe MCG1600

Seriennummer / Serial no.:

Ausrüstungsnr. / Equipment-no.: n/a



Maschinen + Verfahren GmbH
D-59320 Ennigerloh

Maßstab / Scale 1:20
Kom.-Nr.

Art.-Nr. / Item No. 0228962

Werkstoff: / Material

Benennung / Denomination

Pharma Mischer PM2000
Pharma Blender PM2000

Zeichn.-Nr. / Drawing-No.

0228962-ZA-01-04

Blatt
ZA
A 01 A 0

Index	Änderung/Review	Datum/Date	Name	Datenname
04	Zerhacker eingefügt	13.05.2011	SF	
03	Aufstellung geändert	07.02.2011	SF	
02	Zeichnung überarbeitet	04.01.2011	SF	
01	Zeichnung überarbeitet	03.12.2010	SF	

21

22

23

24

Technische Daten / Technical Information

Alle Maße in [mm] / All dimensions in [mm]

Schriftfeldversion V2 [2009-July 30]

Leergewicht / Structural weight:	19,5 kN (Fe + FI)
Nutzlast / Admissible load:	15 kN (Fg)
Gesamtgewicht / Gross weight:	34,5 kN (Fe + FI + Fg)
Baugröße / Machine height:	2800 mm
Ausladung / Load reach:	1156 mm

Fy1 = ca. 52,3 kN

Fy2 = ca. 16,8 kN

Bei der Berechnung sind die Nutzlast und Lastaufnahmevorrichtung mit dem Faktor 1,4 (dynam. Zuschlag) multipliziert worden.

Hinweis: die Anlage ist kein starres System; es ist somit mit unbestimmten Zugkräften an den Ankern gegenüber der Lastseite zu rechnen.

For the calculation of the anchor forces the load capacity and the load pick-up unit are multiplied with a safety factor of 1.4 (dynam. value).

Remark: the unit is not a solid structure; therefore some tractive forces are expected at the anchors on the opposite of the load.



Ein Beton der Güteklasse C25/35 (250kg/cm²) oder besser mit einer Mindestdicke von 25cm wird für die Befestigung dieser Maschine vorausgesetzt. Für die Befestigung wird ein Dübel der Fa. HILTI, Typ HVZ-TZ Verbundanker M16 mit Ankerstange HAS-TZ M16x125mm eingesetzt. Wird die Anforderung bauseits nicht erfüllt, setzen Sie sich bitte mit Ihrem verantwortlichen Statiker zwecks Klärung in Verbindung.

Concrete of the quality class C25/35 (250 kg/cm²) or better has to be used. For the installation of this machine the minimum thickness has to be at least 25cm. It is recommended to use a dowel type HVZ-TZ M16 in combination with an anchore bolt type HAS-TZ M16x125; 16mm metrical diameter from the company HILTI. If the concrete conditions on site will not match the requirement, please contact your responsible structural engineer for clarification.

Medienversorgung / Media supply

Elektr. / Power: 3x400V/N/PE/50Hz/6kW/16A

Druckluft / Press. air: 6bar oilfree acc. to DIN ISO 8573 - Class 3

Verbrauch / Air consumption: n.a. /cycle / Schaltzyklus

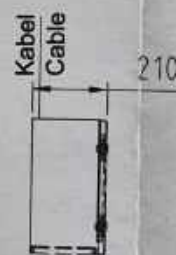
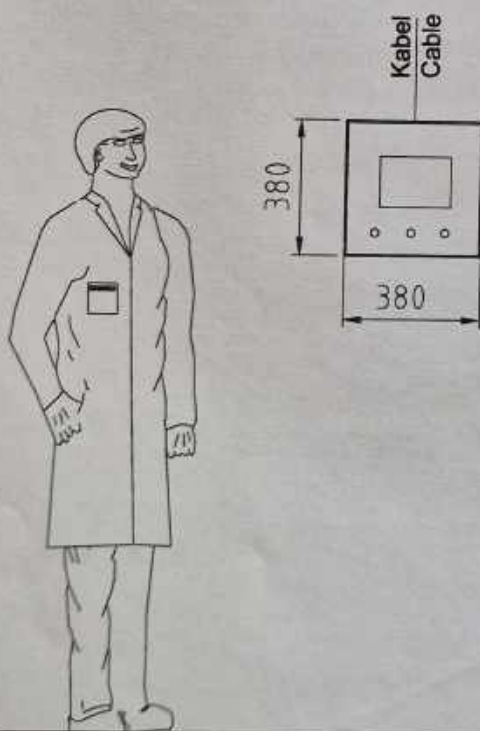
Kabel:

Bedienpult (MMI) PM2000

- Edelstahlausführung
- Oberfläche geschliffen (Korn240)
- Wandanbauversion
- Kabeleinführung wie im Bild unten gezeigt
- Bedienelemente in prinzipieller Darstellung
- Gewicht ca. 10kg

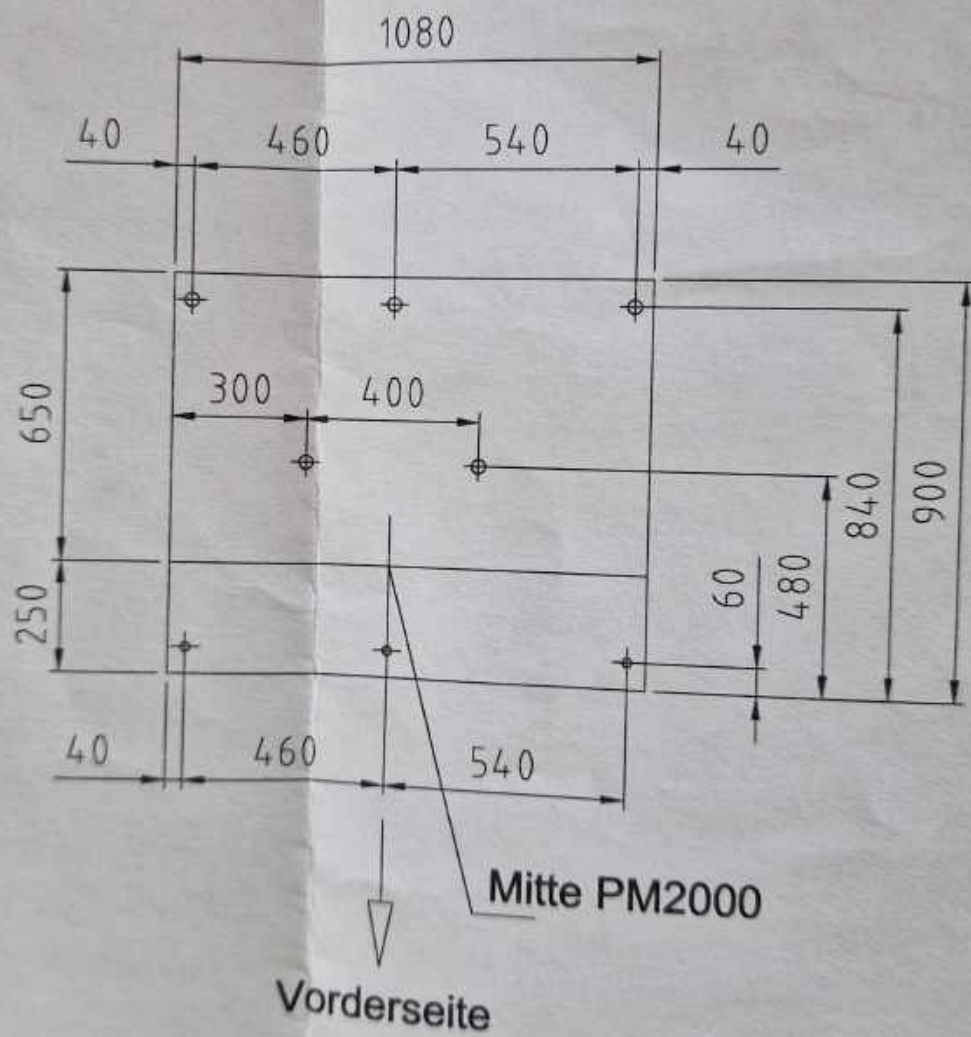
Vorderansicht /
Front view

Seitenansicht /
Side view



Drucker im ext. Büro

Bodenplatte (feuerverzinkt)



20

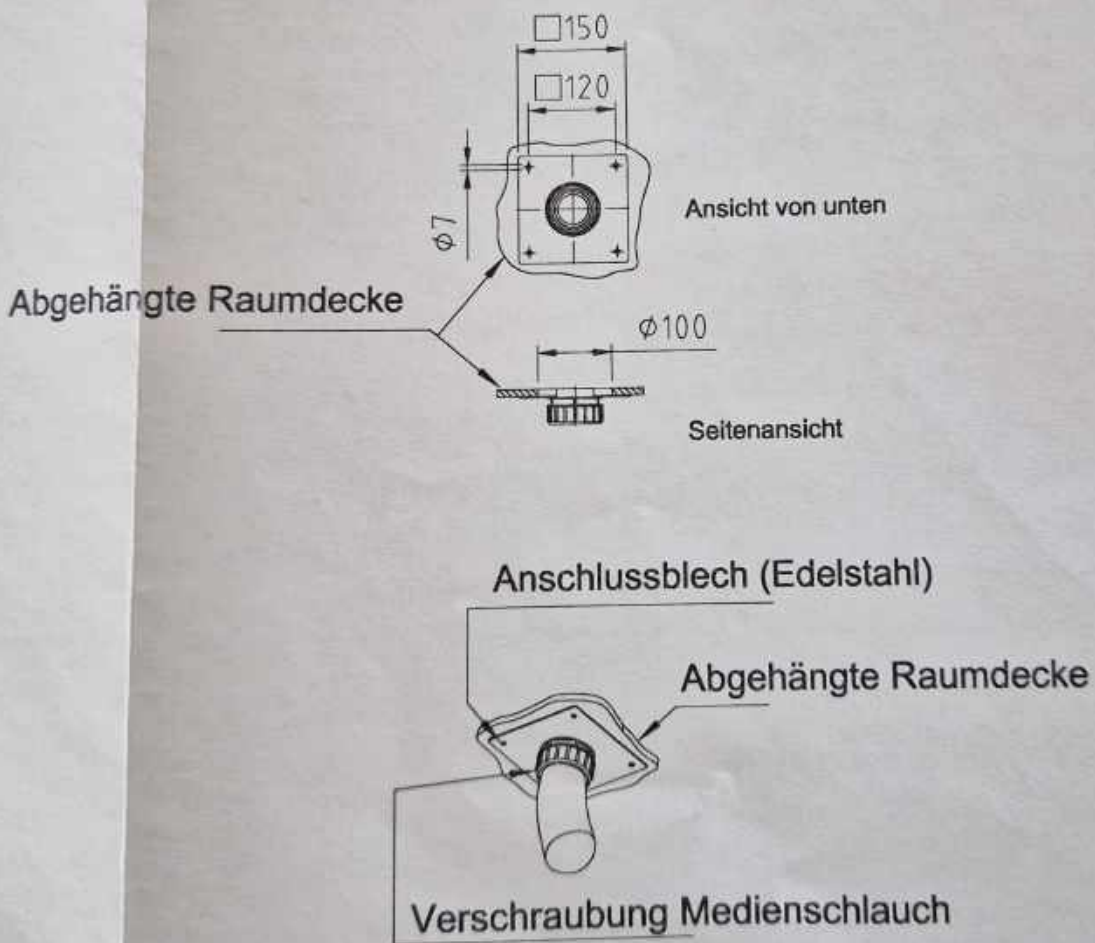
21

22

23

Detail Anschluss Medienschlauch an Gebäude

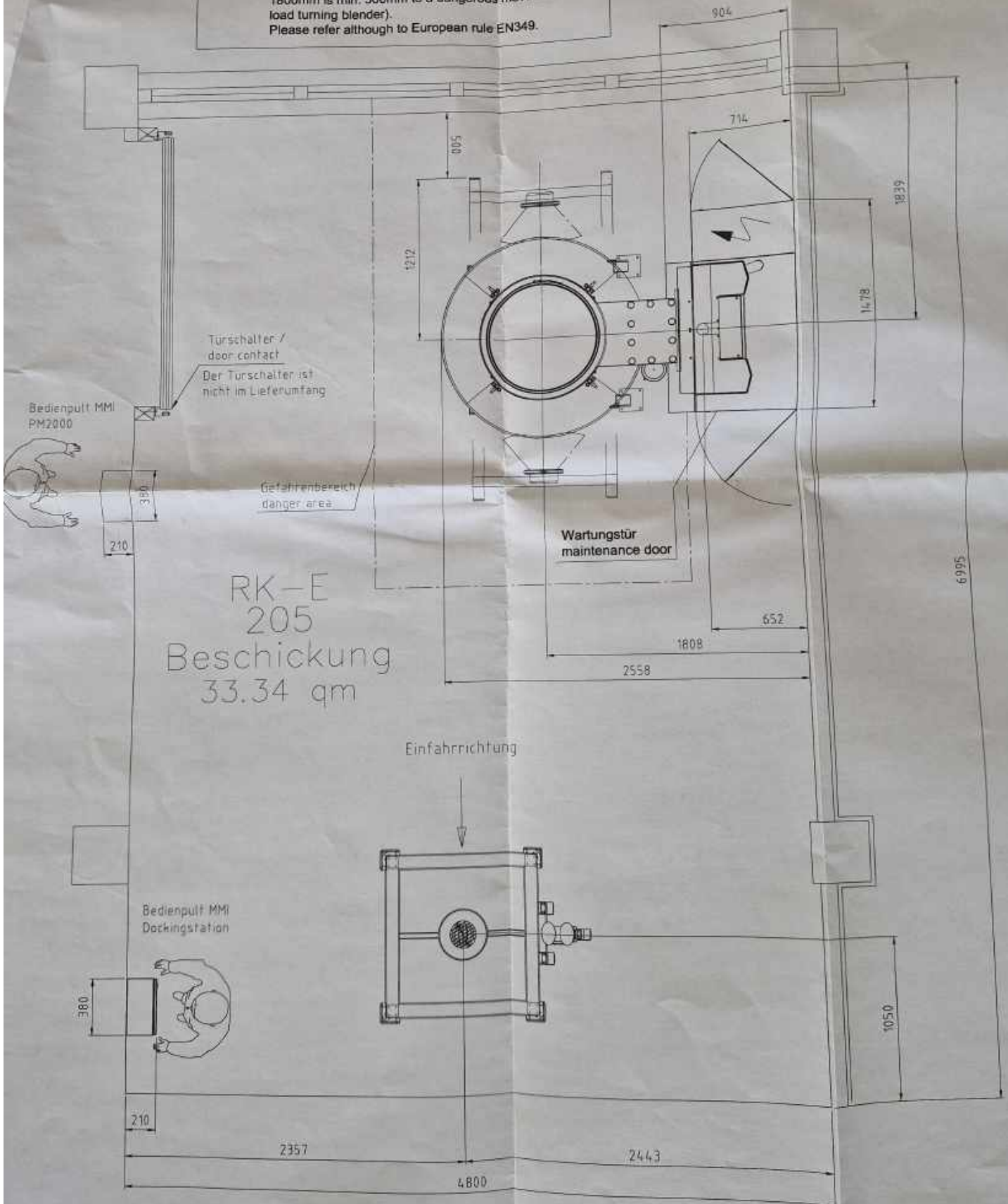
M1:10



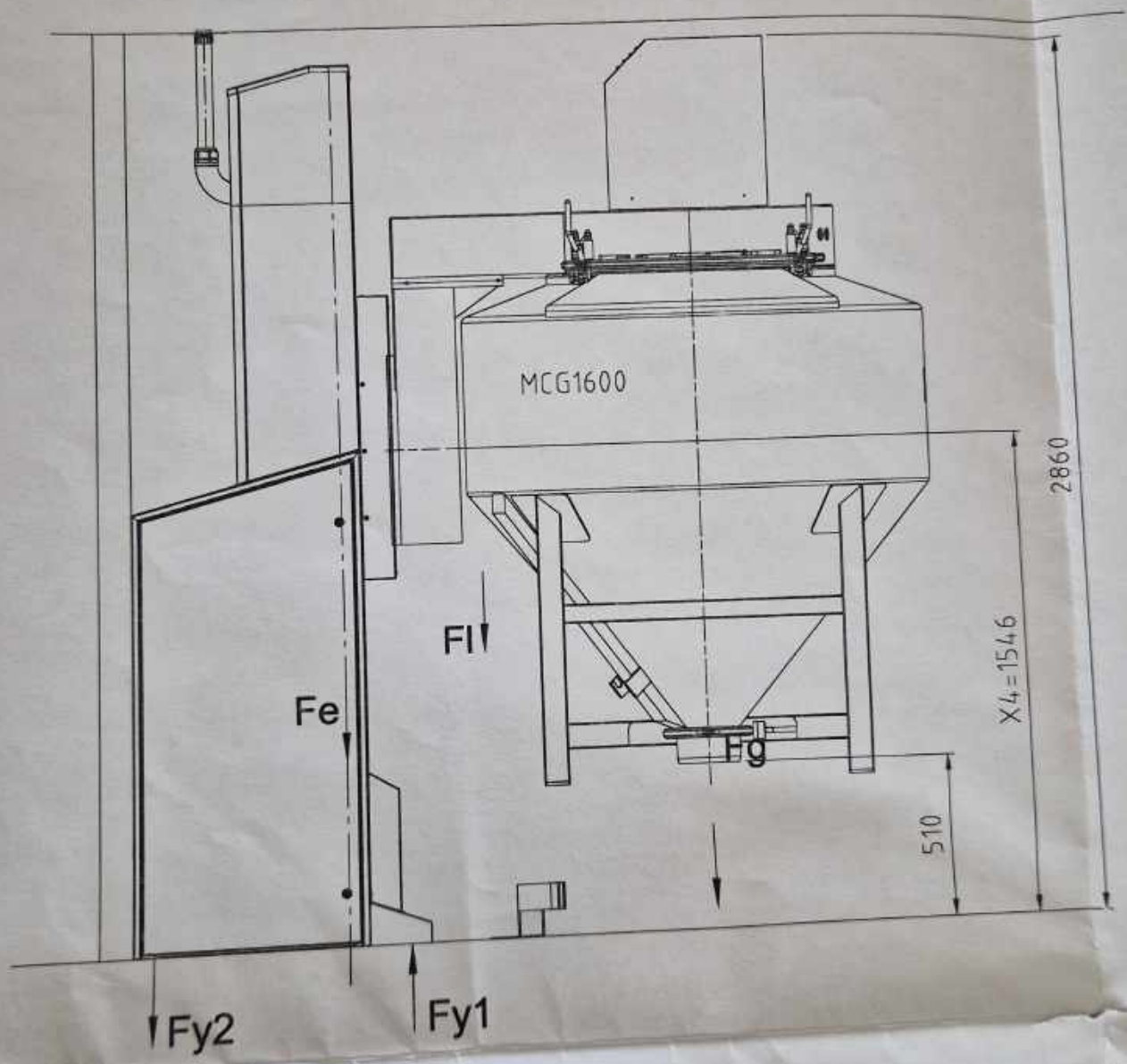


Hinweis zum Sicherheitsbereich
Bei einer festen Wand, die höher als 1800mm ist, beträgt der Sicherheitsabstand zum gefährdendem Objekt min. 500mm. Siehe auch Norm EN349.

Remark to the Safety Area
The safety distance for a solid wall, which is higher than 1800mm is min. 500mm to a dangerous movement (e.g. load turning blender). Please refer although to European rule EN349.

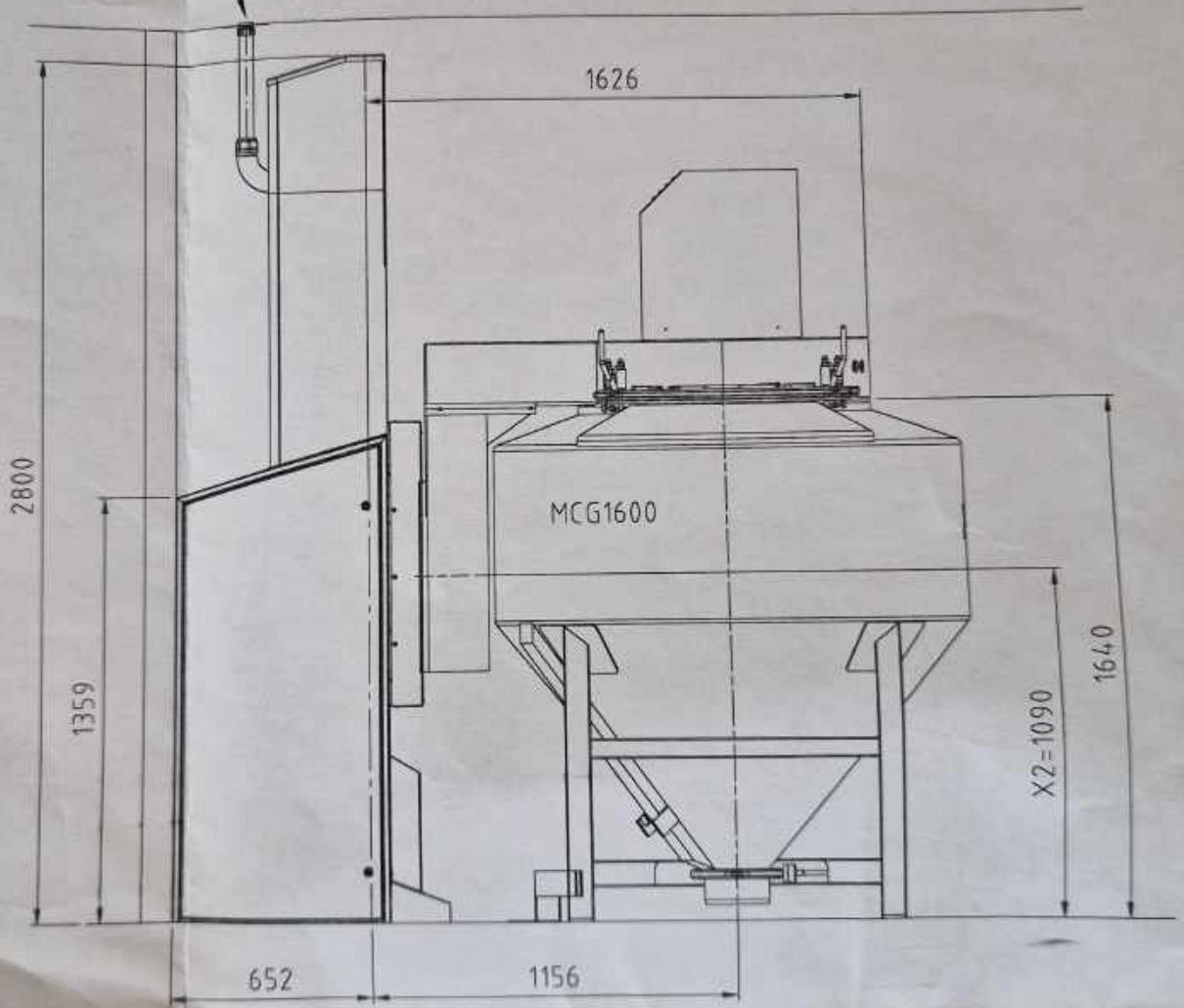


Obere Höhe

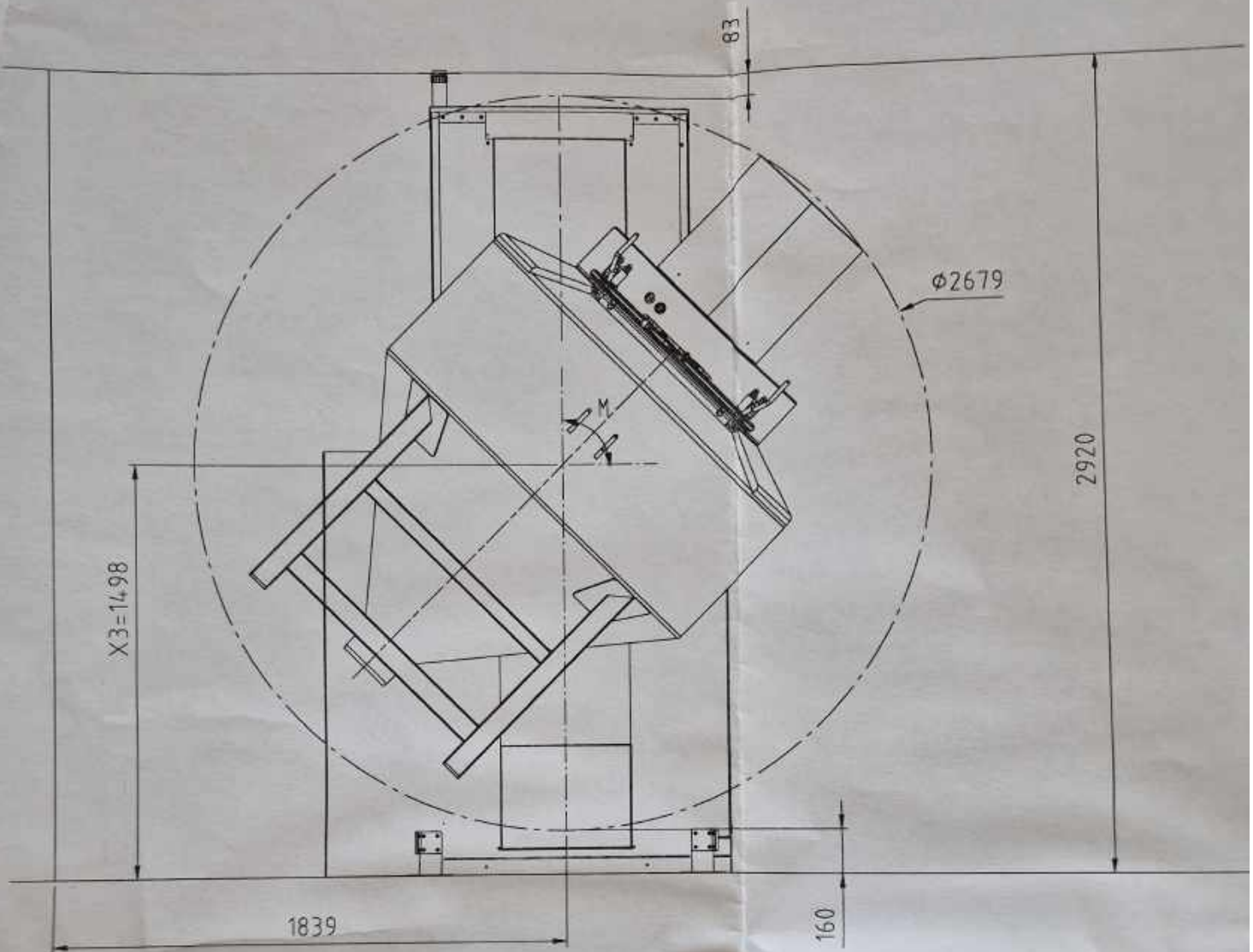


Maschinenanschlusspunkt

Aufnahmehöhe MCG1600



Mischhöhe MCG1600



Hinweis zum Sicherheitsbereich!

Bei einer festen Wand, die höher als 1800mm ist, beträgt der Sicherheitsabstand zum gefährdendem Objekt min. 500mm. Siehe auch Norm EN349.

Remark to the Safety Area!

The safety distance for a solid wall, which is higher than 1800mm is min. 500mm to a dangerous movement (e.g. load turning blender).

Please refer although to European rule EN349.