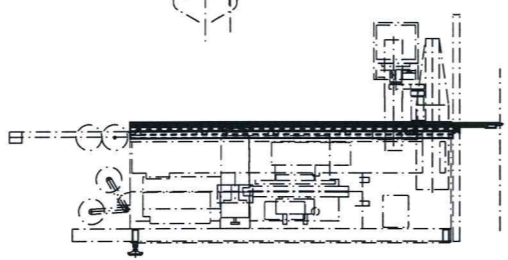
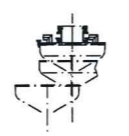
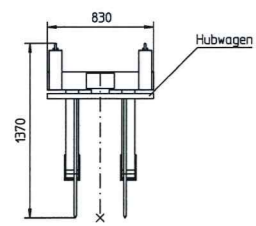
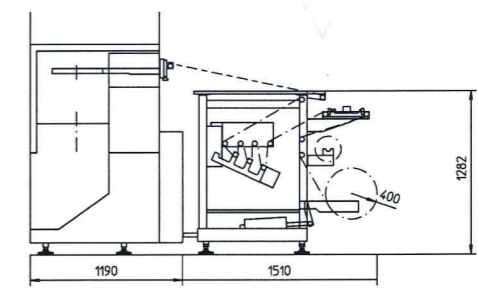
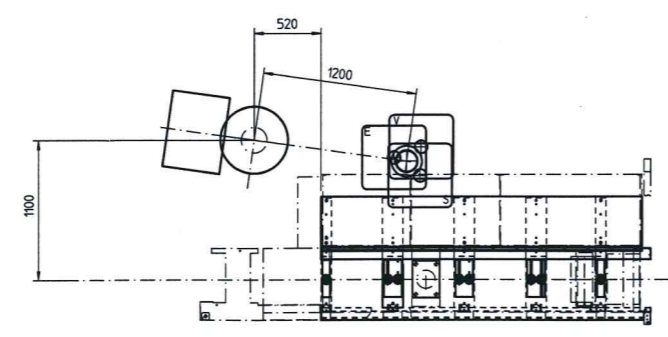


Schnitt B-B



Technische Daten Technical data	UPS 1070
Gewicht weight	7000 kg
Elektronenschluß electrical connection	400V 50Hz house supply
Elektr. Absicherung (bei 400 V) electrical fuse (in case of 400V)	50 A
Elektrischer Anschlußwert connected load	36 kW
Maximale Leistungsaufnahme average power uptake	25 kW
Druckluftanschluß compressed air connection	M 19 house supply
Druckluftverbrauch compressed air requirement	max. 120 Nm³/h
Eingangsdruck input pressure	8 bar
Kühlwasserinlet/-outlet cooling water inlet/outlet	R3/4"
Kühlwasserverbrauch cooling water requirement	1 m³/h
Eintemperatur input temperature	15 °C

- 1 Elektronschluß  
electrical connection
- 2 Druckluftanschluß  
compressed air connection 3/4"
- 3 Kühlwasser-Eintritt  
cooling water-inlet 3/4"
- 4 Kühlwasser-Austritt  
cooling water-outlet 3/4"
- 5 Vakuum  
830
- 6 Schaltschrank  
control cabinet



ASTRA Wedel, Alulinie		Type	Passung
Gruppe		Stück	Nenn-
Abmessung nach			abmaß
Änderung	Datum	Name	Verantwortl.
Auftrag	Aufgabe	Datum	Name
Ursprüngl. Verwirklichter	Ursprüngl. Verwirklichter	Ursprüngl. Verwirklichter	Ursprüngl. Verwirklichter
Datum 12.02.1999	1:20		
Uhlmann		1051-050	